

**Analyse de séquence : un extrait télévisé de match professionnel**

*Quelles sont les caractéristiques de la mise en scène, quels sont les plans les plus utilisés ? Que suit la caméra ? Qu'est-ce que le réalisateur cherche à montrer avant tout au spectateur ?*



1



2



3



4



5



6



7



8

---

---

---

---

---

---

---

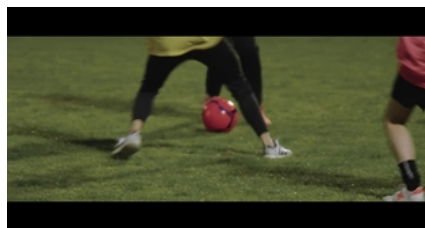
---

**Analyse de séquence : le match d'entraînement dans *Numéro 10***

Quelles sont les caractéristiques de la mise en scène, quels sont les plans les plus utilisés ? Que suit la caméra ? Qu'est-ce que le réalisateur cherche à montrer avant tout au spectateur ?



1



2



3



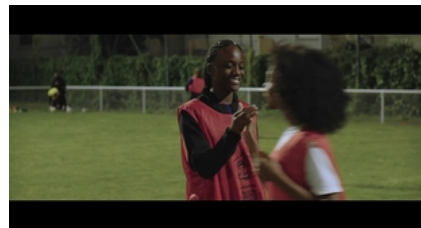
4



5



6



7



8

---

---

---

---

---

---

---

---