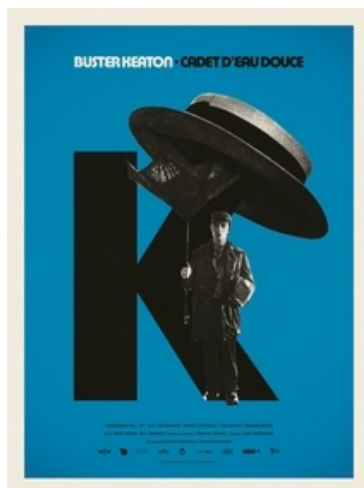


LES AFFICHES

L'affiche française

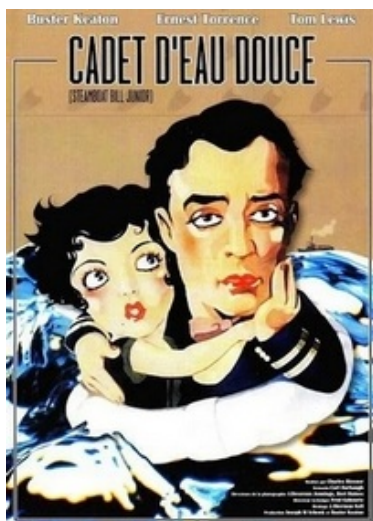


*Décrire la composition, le personnage.
Que peut signifier le titre ?*

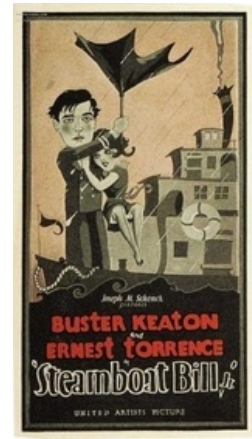
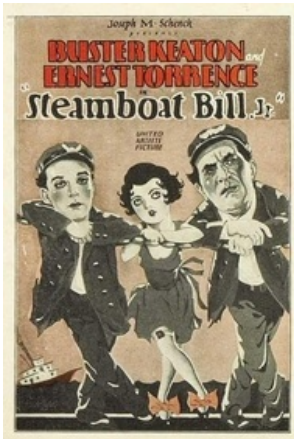
Du **bleu**, du **noir**. Composition minimaliste au niveau des couleurs. Le personnage en noir & blanc semble tiré d'un vieux film. L'immense « K » nous renseigne sur son nom : c'est le grand Buster Keaton, l'une des icônes du **cinéma muet burlesque** aux côtés de Charlie Chaplin. On pourra rebondir sur ce parapluie retourné, témoin de « pépins » à venir... et de ce canotier trop grand pour lui qui évoque l'un des gags les plus célèbres du film. En dépit de ces perturbations annoncées, le personnage se tient parfaitement droit (cela annonce le dernier quart d'heure où il sera le seul à savoir se tenir dans la tempête). Son visage est absolument neutre : c'est celui de « l'homme qui ne rit jamais ».

Le **titre** est un peu énigmatique. Nous savons le sens de « cadet » au sein d'une fratrie. Dans la marine, ce terme désigne un apprenti officier en formation. Certains élèves ne manqueront pas de le rapprocher de l'expression plus péjorative chère au Capitaine Haddock : « Marin d'eau douce », que l'on colle aux marins débutants qui n'ont encore jamais navigué en mer.

Affiche originale française :



Nous retrouvons ici le visage impassible du héros, caricaturé à la peinture. Cette fois, le personnage n'est pas seul, il est avec une jeune femme : leur histoire d'amour va se tisser... contre vents et marées. Ils sont d'ailleurs unis par une même bouée de sauvetage au milieu d'une mer déchaînée.



Toutes ces affiches sont dominées par des teintes bistres, beiges, grises, qui nous transportent vers un cinéma d'avant-guerre. Même l'affiche colorisée fait vieillotte.

Selon les affiches, nous retrouvons les éléments précédents : un Willie au visage impassible, une Kitty amoureuse, des vagues, le parapluie...

Une nouveauté de taille apparaît ici : la figure paternelle, déjà bougonne, et en position nettement dominante sur une des affiches.

Sur une autre, c'est un poisson agressif qui est mis en scène, symbolisant déjà J. J. King, le rival de Steamboat, Bill dont Willie convoite la fille.



Allemagne



Espagne



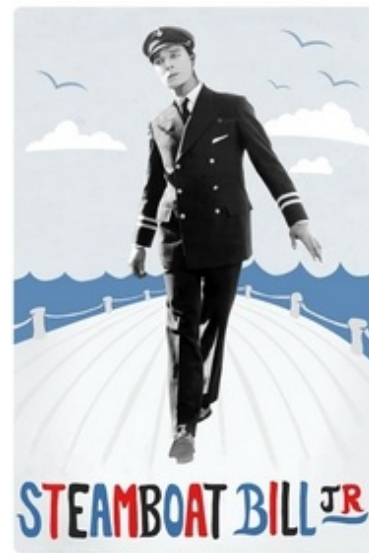
Japon

Davantage de **couleurs** ici, et toujours l'idée de **caricatures**. Si l'affiche allemande met l'accent sur l'histoire d'amour, l'affiche espagnole met en scène les relations père – fils. Facile de comprendre qui domine qui... Mais qui donc sera « Le héros de la rivière » ?

Comme souvent au Japon, l'affiche articule autour d'une figure centrale plusieurs cellules dessinées qui sont autant d'épisodes et de thématiques du film.



Hollande



Affiche internationale

Sur ces deux dernières affiches, Willie occupe à nouveau l'ensemble de la composition, sans personnages annexes. Il revêt ici les appareils de capitaine de navire et semble plutôt à l'aise dans ce costume.