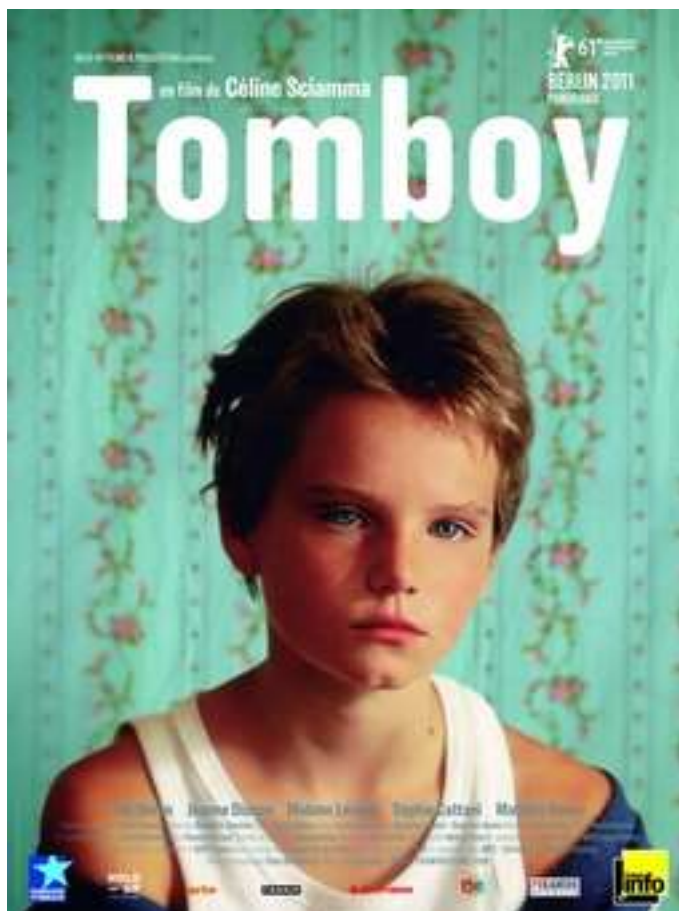


LES AFFICHES

Affiche française



« Fille ou un garçon ? ».

La question fondamentale qui secoue déjà le lecteur de l'affiche (et futur spectateur) sera en effet celle-ci : le personnage présenté ici est-il une fille ou un garçon ? Il serait intéressant de demander aux élèves de le décrire et de trancher eux-mêmes, sans leur donner de véritable réponse.

Ce portrait est directement issu d'un photogramme du film et non une photographie réalisée pour l'affiche. L'analyse du dossier (p. 1) en souligne bien le caractère androgyne, le masculin / féminin, le bleu / rose, renforcé par le titre *Tomboy* (en anglais : « garçon manqué »).

Le « Y » (chromosome de la masculinité) du « boy » de *Tomboy* est chapeauté par l'écusson de l'Ours de Berlin qui confère au film une valeur culturelle déjà reconnue.

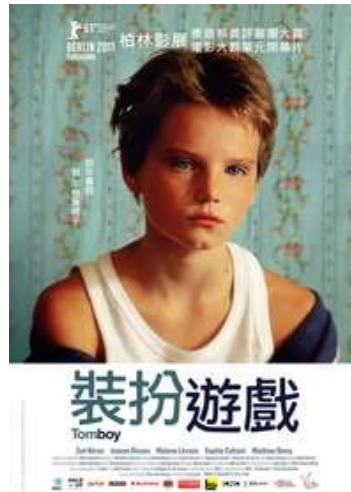
Affiches étrangères (1)

Plusieurs pays déclinent des compositions similaires à partir de la même photo que pour l'affiche française, soulignant dès lors les mêmes problématiques :

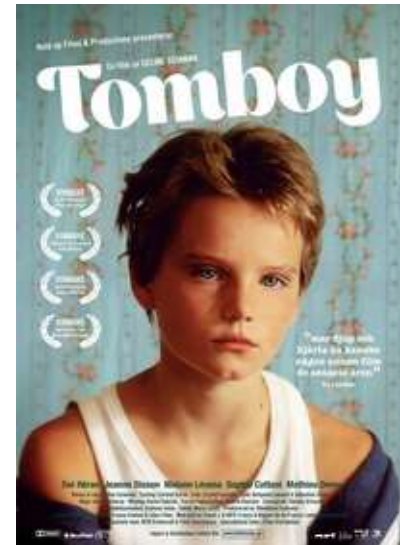
Royaume-Uni



Taiwan



Suède



Affiches étrangères (2)

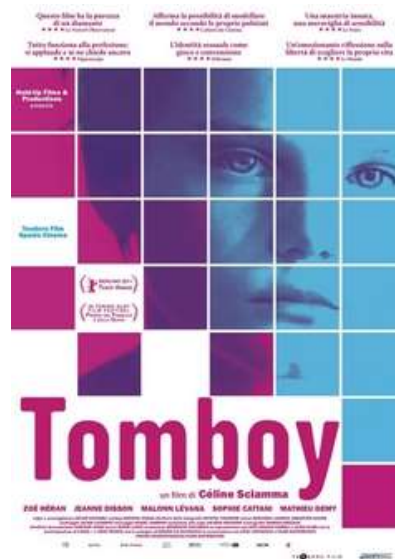
D'autres pays, tout en s'emparant aussi du même portrait, choisissent des compositions plus éclatées. Les affiches américaines et autrichiennes conjuguent ainsi d'autres photos du film. La variété des nouveaux personnages présentés devra être, pour l'élève, un point d'émission d'hypothèses à développer. L'affiche autrichienne pointe la problématique centrale du film en scindant le titre en deux parties : Tom / Boy en bleu et rose, avec les symboles masculin / féminin portés par les deux lettres « O ».

L'affiche italienne joue elle aussi sur l'antagonisme bleu / rose. La dualité de ces deux couleurs ajoutée à la fragmentation du portrait annonce le morcellement du personnage principal en deux identités : l'une masculine, l'autre féminine.

Autriche



Italie



USA

